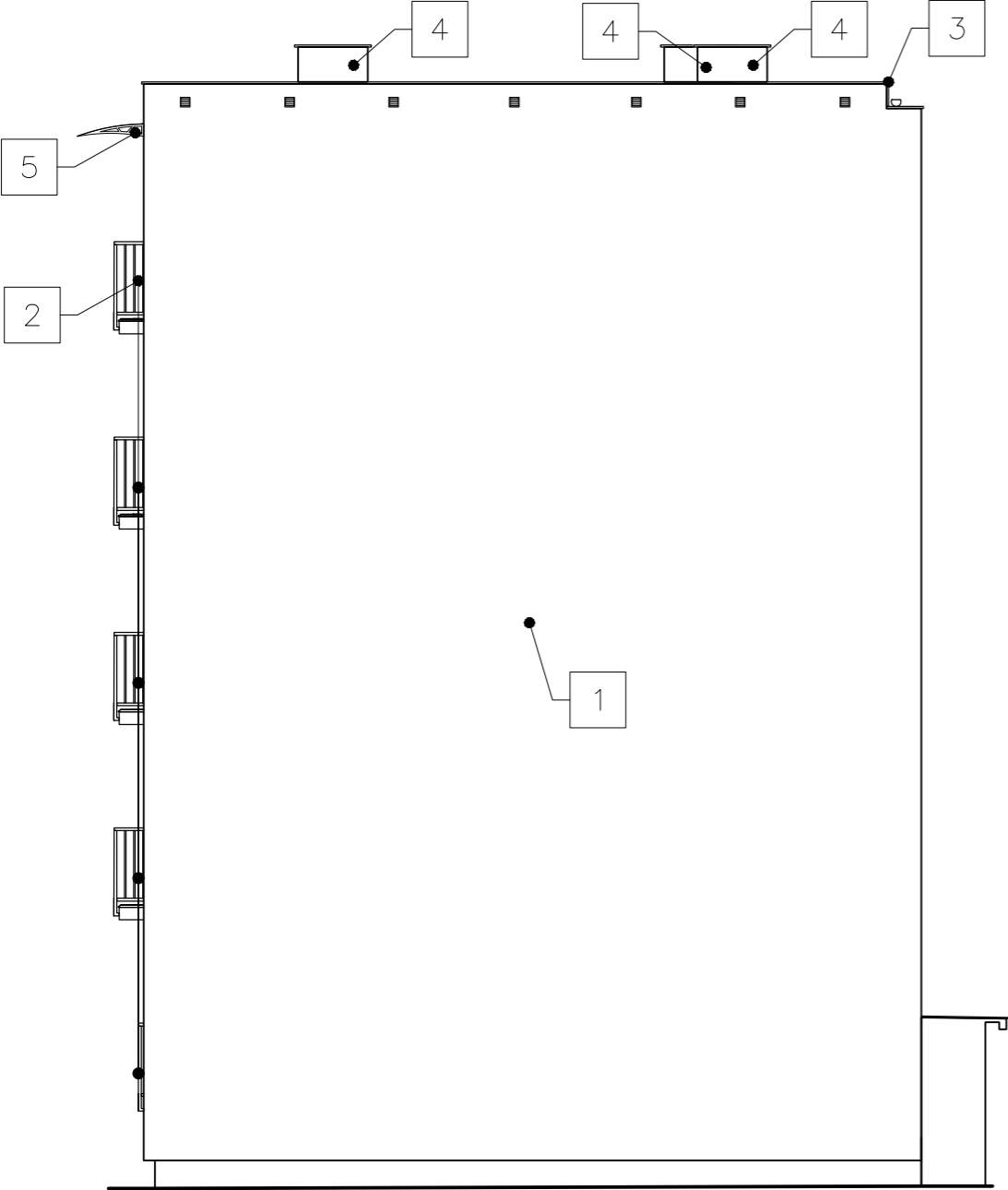
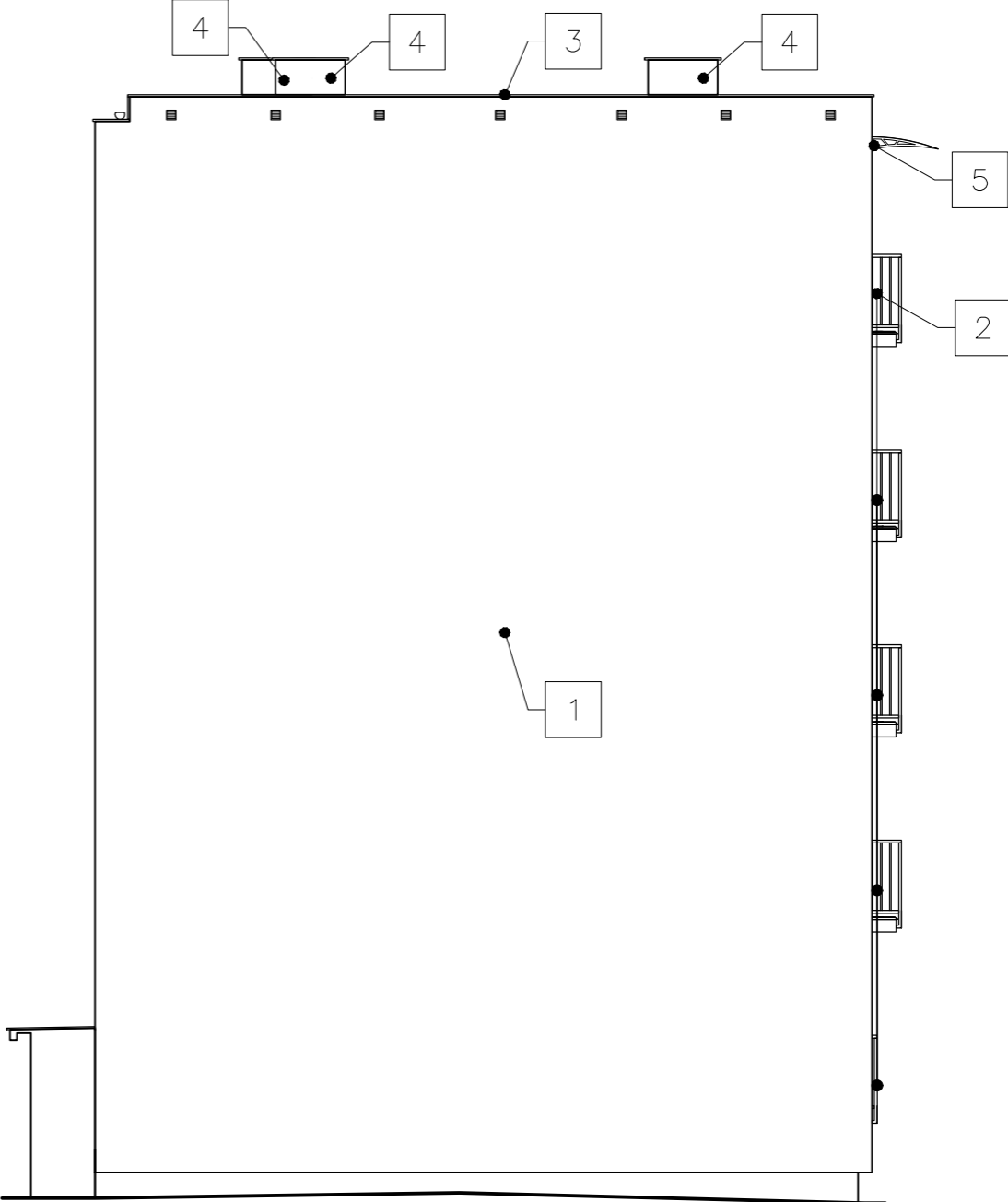


ELEWACJA PÓŁNOCNA



ELEWACJA POŁUDNIOWA



LEGENDA:

- 1 REMONT ELEWACJI (OCZYSZCZENIE, ODMALOWANIE)
- 2 REMONT LOGGII WRAZ Z WYMIANĄ BALUSTRAD
- 3 REMONT POKRYCIA DACHU
- 4 REMONT KOMINÓW
- 5 MONTAŻ ZDASZEŃ SYSTEMOWYCH NAD LOGGIAMI OSTATNIEJ KONDYGNACJI

UWAGA:

WSZYSTKIE PRACE WYKONAĆ ZGODNIE Z CZĘŚCIĄ OPISOWĄ, RYSUNKOWĄ ORAZ ZGODNIE ZE SZTUKĄ BUDOWLANĄ.

N

EKOPROBUD

Biuro projektowe EKOPROBUD
43-190 Mikołów, ul. Żwirki i Wigury 65/206
tel. 501 053 972, www.ekoprobudsc.com.pl

ADRES INWESTYCJI: Budynek mieszkalny wielorodzinny
ul. bp. Adama Śmigiełskiego 5
42-500 Będzin

REMONT BUDYNKU MIESZKALNEGO WIELORODZINNEGO
ZLOKALIZOWANEGO PRZY UL. BP. ADAMA ŚMIGIEŁSKIEGO 5 W BĘDZINIE

STAN PROJEKTOWANY - ELEWACJA PÓŁNOCNA I POŁUDNIOWA

ARCHITEKTURA PROJEKTOWAŁ:	mgr inż. arch. L. Witański nr upr. 743/87	PODPIS:	09-2025
SPRAWDZIŁ:	mgr inż. arch. Ł. Wengler nr. upr. 6/10/SŁOKK	PODPIS:	SKALA: 1:100
OPRACOWANIE:	mgr inż. K. Krajewska	PODPIS:	NR RYS.: 6
KIEROWNIK BIURA:	dr inż. T. Muzyczuk	PODPIS:	